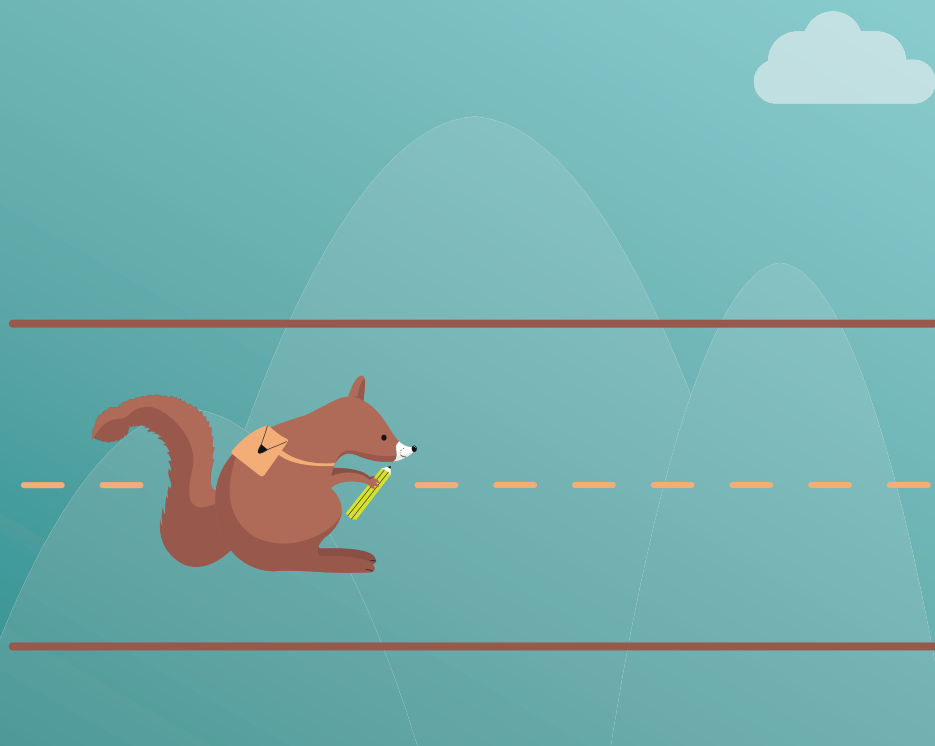




SÉCHERE SCHOUWEE

Gemeinde Rosport
Commune de Rosport





Liebe Kinder, liebe Eltern,

Zusammen mit den Elternvertreter, der Schulkommission und des Lehrpersonals der Gemeinde Rosport wurde ein Schulwegkonzept erstellt, welches für den Schulanfang im Herbst 2017/2018 umgesetzt wird und welches von einer Reihe von zusätzlichen Sicherheitsmaßnahmen begleitet wird. Entsprechend diesem Konzept werden die Schulwege in der ganzen Gemeinde reorganisiert und entsprechende Fußgängerstreifen speziell ausgewiesen (auf dem Schulweg wird das neue Schulweglogo auf dem Gehweg aufgetragen).

Die Gemeindeverwaltung rät den Eltern, ihre Kinder bereits in jungen Jahren daran zu gewöhnen, falls möglich, zu Fuß zur Schule zu kommen. Die Hauptschulwege wurden anhand der Wohnorte der Kinder festgelegt und sind in den folgenden Plänen dargestellt.

Danke an das Lehrpersonal und den Elternvertretern für die wertvolle Mitarbeit.

Chers enfants, chers parents,

Un concept « Séchere Schoulwee », élaboré en collaboration avec la commission scolaire, le personnel enseignant et l'association des parents d'élèves de la commune de Rosport sera mis en œuvre pour la rentrée 2017/2018. Il sera accompagné d'un certain nombre de mesures de sécurisation des élèves sur leur chemin vers l'école. Selon ce concept, les chemins domicile-école seront réorganisés dans toute la commune et les passages pour piétons concernés signalés comme tels (sur le chemin vers l'école, le nouveau logo sera marqué sur le trottoir).

L'administration communale recommande aux parents d'instruire les enfants dès le bas âge, si possible, à venir à pied ou à vélo à l'école. Les chemins principaux vers les écoles ont été définis sur base des lieux de résidence des enfants et sont visibles sur les plans annexés.

Nos remerciements au corps enseignant et les représentants des parents pour leur collaboration précieuse.

Der Schöfferrat

Le collègue échevinal

Um eine maximale Sicherheit der Schüler auf dem Weg zur Schule zu garantieren, wurde ein Schulwegeplan erstellt. Dabei wird das neue Logo auf dem Schulweg bei den betroffenen Fußgängerüberwegen markiert. Die Hauptwege zur Schule wurden aufgrund des Wohnortes der Kinder definiert [siehe Pläne].

Mit der Einführung der Zone 30 km/h in den Wohnvierteln und der Reduzierung der Geschwindigkeiten, sollten die Fußgänger die Möglichkeit erhalten, die Straßen überall sicher überqueren zu können, ohne einen Umweg über einen Zebrastreifen nehmen zu müssen.

Ziel des Konzeptes « Séchere Schoulwee » ist es, die Schüler [und Eltern] dazu zu bewegen, zu Fuß in die Schule zu gehen, um die Anzahl der Fahrzeuge im Bereich der Grundschule zu verringern. In der Tat entstehen oft gefährliche Situationen aufgrund der hohen Anzahl von PKWs und so kommt ein allgemeines Gefühl der Unsicherheit auf, sowohl bei Eltern als auch bei Schülern.

Um die Anzahl der Unfälle zu minimieren, müssen mehrere Regeln befolgt werden:

- Der Bürgersteig ist der einzig geschützte Bereich.
- Man sollte wenn möglich immer auf der sicheren Seite des Bürgersteigs gehen, d.h. auf der Seite von Häusern und Gärten.
- Wenn es keinen Bürgersteig gibt, weder auf der linken noch auf der rechten Seite, sollte man die linke Straßenseite benutzen.
- Es ist immer sicherer die Straße dort zu überqueren, wo es rote Ampeln und/oder einen Zebrastreifen gibt.
- Wenn das Kind die Straße in einem ungeschützten Bereich überquert, sollte es unbedingt einige wichtige Sicherheitsregeln befolgen: zuerst aufmerksam nach links schauen, dann nach rechts und erst dann die Straße überqueren, wenn keine Fahrzeuge in Sicht sind.

En vue de garantir une sécurité maximale des élèves sur leur chemin vers l'école, un plan de déplacement vers l'école a été élaboré et le nouveau logo sera marqué sur le trottoir des chemins vers l'école. Les chemins principaux vers les écoles ont été définis sur base des lieux de résidence des enfants. (voir plans)

Avec l'introduction des zones 30km/h et la réduction sensible des vitesses de circulation, les piétons doivent avoir en principe la possibilité de traverser la rue sans détour par un passage pour piétons existant.

L'objectif du concept « Séchere Schoulwee » est de motiver un maximum d'élèves [et de parents] à marcher à pied vers l'école resp. l'arrêt de bus pour le ramassage scolaire en vue d'une réduction du nombre de voitures autour des sites scolaires. En effet, des situations souvent dangereuses se forment suite au nombre élevé de voitures créant un sentiment d'insécurité à la fois chez les élèves et les parents.

Afin de minimiser le risque d'accident, plusieurs règles générales sont à suivre :

- *Le trottoir est la seule zone de sécurité où l'enfant peut marcher.*
- *Toujours marcher sur le trottoir du côté le plus sûr, c'est-à-dire vers les maisons et les jardins.*
- *S'il n'y a pas de trottoir ni sur le côté gauche, ni sur le côté droit, prendre le côté gauche.*
- *Le plus sûr est de traverser la rue où il y a des feux de signalisation et un passage pour piétons protégé.*
- *Si l'enfant doit traverser la rue dans une zone non protégée, il est impératif qu'il adapte un comportement de sécurité adéquat : regarder attentivement à gauche, ensuite à droite et ensuite traverser, uniquement s'il n'y a plus de voitures en vue.*

Zukünftiges Straßennetz
Réseau routier futur

ROSPORT



Zukünftiges Straßennetz
Réseau routier futur

OSWEILER

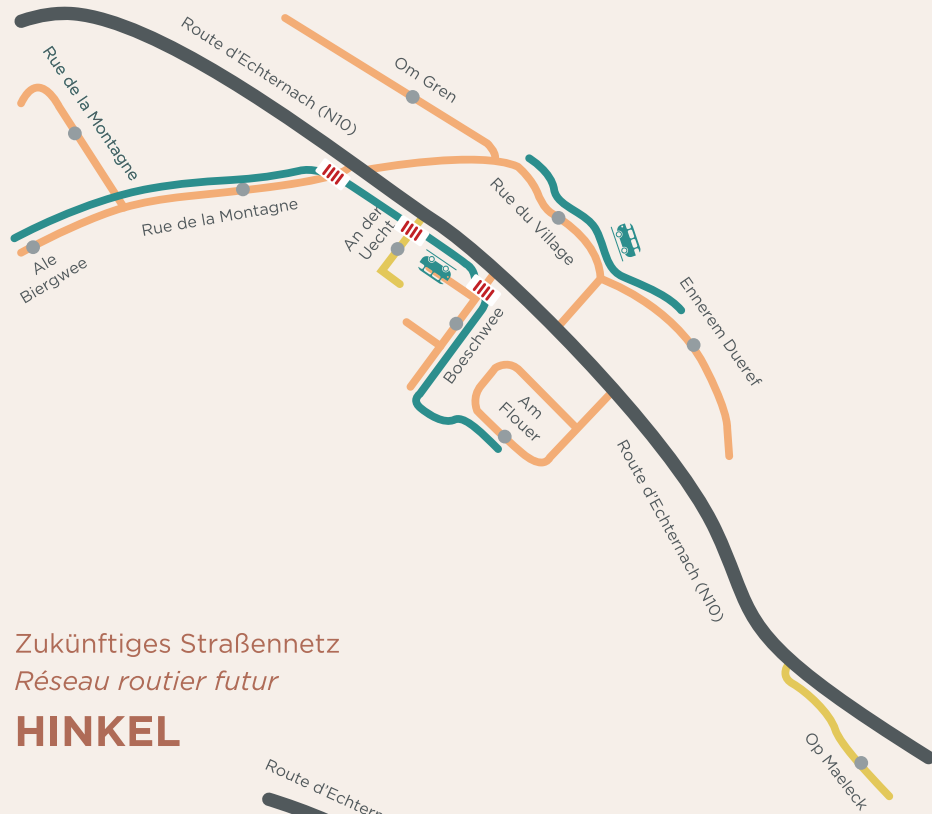


HIERARCHIE

-  Fußgängerüberweg
Passage pour piétons
-  Schule
Ecole
-  Schulweg
Chemin vers l'école
-  Bushaltestelle
Arrêt de bus
-  Zone 30km/h
-  Tempo 30

Zukünftiges Straßennetz
Réseau routier futur

STEINHEIM



Zukünftiges Straßennetz
Réseau routier futur

HINKEL

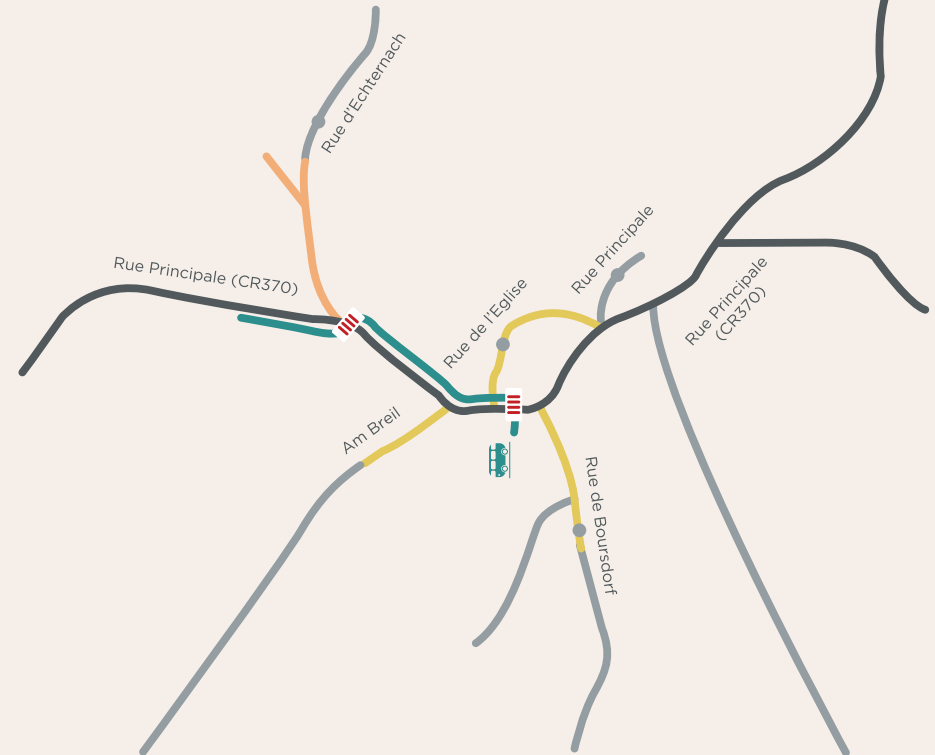


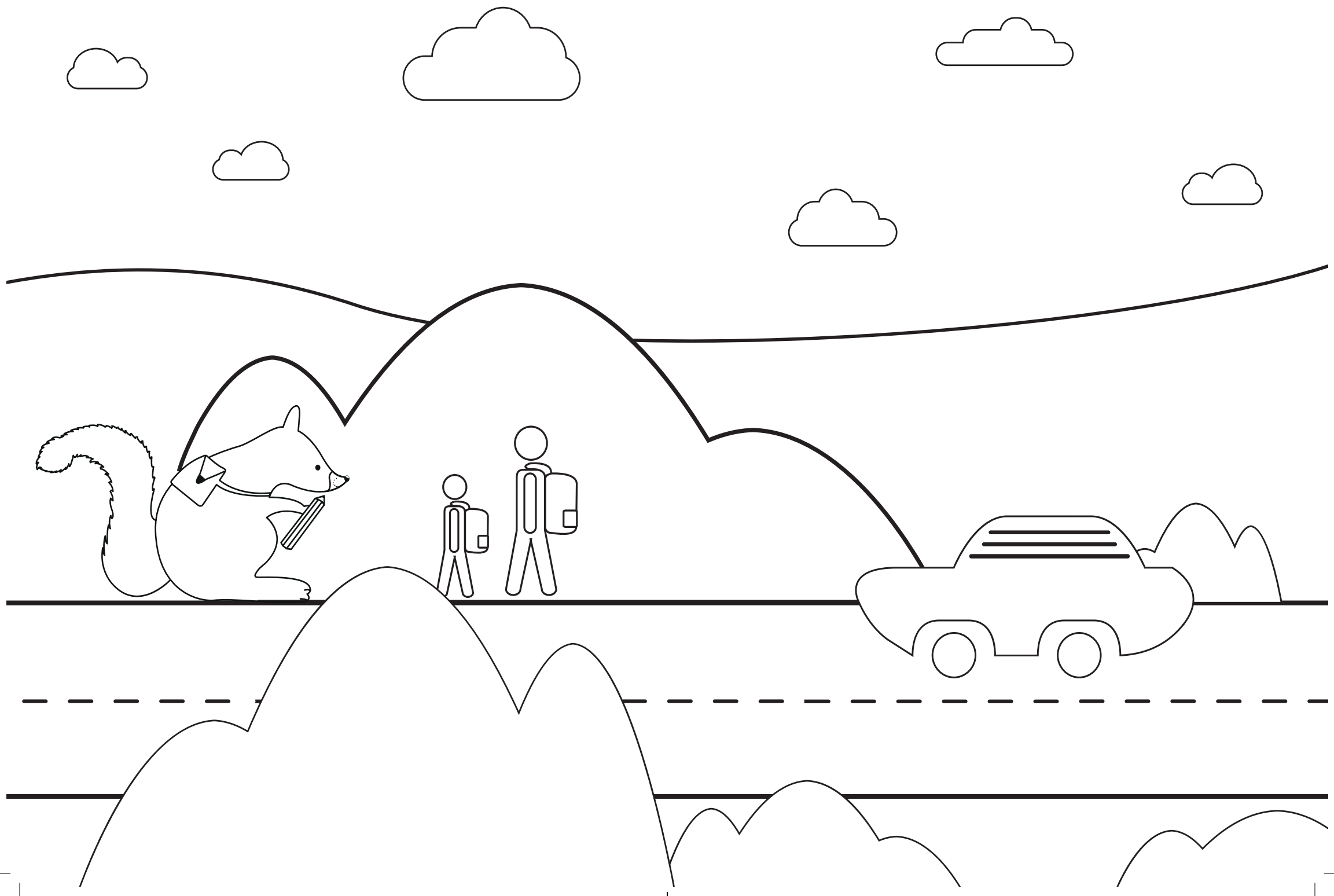
HIERARCHIE

-  Fußgängerüberweg
Passage pour piétons
-  Schule
Ecole
-  Schulweg
Chemin vers l'école
-  Bushaltestelle
Arrêt de bus
-  Zone 30km/h
-  Tempo 30

Zukünftiges Straßennetz
Réseau routier futur

DICKWEILER





SÉCHERE
SCHOUWEE



Commune
de Rosport

