

MITTEILUNG an die Einwohner der Ortschaft Moersdorf

Sehr geehrte Einwohner,

Bedingt durch den **Weihnachtsmarkt in Moersdorf** von freitags, den 2. Dezember 2022 bis einschließlich sonntags, den 4. Dezember 2022, kommt es zu folgenden Verkehrseinschränkungen:

- **Parkverbot auf dem Parkplatz "Um Kiesel"** vom 29. November 2022 ab 6.00 Uhr bis zum 5. Dezember 2022, um 18.00 Uhr;
- **Straßensperrung „Um Kiesel“ (CR 135)** vom **3. Dezember 2022 ab 8.00 Uhr bis zum 4. Dezember 2022 um 23.00 Uhr** (siehe Rückseite).

Wir bitten Sie daher, keine Fahrzeuge in diesem Bereich zu parken.

Der Verkehr wird über die Straße „Am leweschten Flouer“ umgeleitet.

Vielen Dank für Ihr Verständnis.

Rosport, den 16. November 2022
Der technische Dienst

AVIS aux habitants de la localité Moersdorf

Chers habitants,

Le **marché de Noël à Moersdorf**, qui se tiendra du vendredi 2 décembre 2022 au dimanche 4 décembre 2022 inclus, entraînera les restrictions à la circulation suivantes :

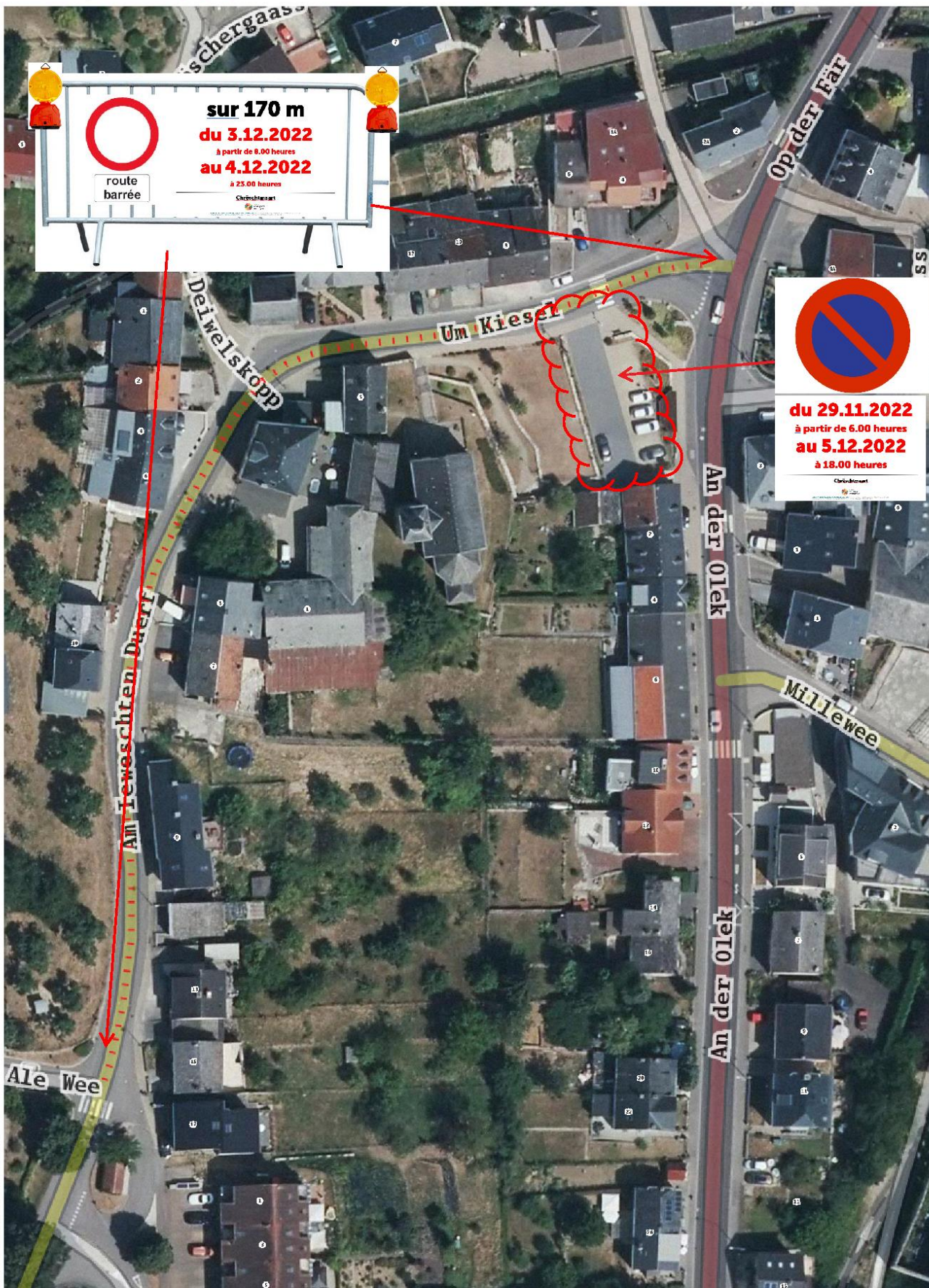
- **stationnement interdit au parking « Um Kiesel »** du 29 novembre 2022 à partir de 6.00 heures jusqu'au 5 décembre 2022 à 18.00 heures ;
- **route barrée « Um Kiesel » (CR 135)** du **3 décembre 2022 à partir de 8.00 heures jusqu'au 4 décembre 2022 à 23.00 heures** (voir au verso).

Nous vous prions donc de ne pas stationner de véhicules dans cette zone.

La circulation sera déviée par la rue « Am leweschten Flouer ».

Merci de votre compréhension.

Rosport, le 16 novembre 2022
Le Service technique



Date d'impression: 03/09/2019 07:36

<http://g-o.lu/3/PyKg>

www.geoportail.lu est un portail d'accès aux informations géolocalisées, données et services qui sont mis à disposition par les administrations publiques luxembourgeoises. Responsabilité: Malgré la grande attention qu'elles portent à la justesse des informations diffusées sur ce site, les autorités ne peuvent endosser aucune responsabilité quant à la fidélité, à l'exactitude, à l'actualité, à la fiabilité et à l'intégralité de ces informations. Information dépourvue de foi publique. Droits d'auteur: Administration du Cadastre et de la Topographie. <http://g-o.lu/copyright>

Echelle approximative 1: 1000

0 10 20 30m

