

MITTEILUNG

an die Einwohner der Gemeinde Rosport-Mompach

Sehr geehrte Einwohner,

Die Gemeinde Rosport-Mompach unterstützt und fördert den Sport. Dies bedeutet, dass es während gewissen Zeiten zu Verkehrseinschränkungen kommen kann.

Bedingt durch die 37. Auflage des „Triathlon International Echternach“, wird es am Samstag, den 1. Juli 2023 ab 14.00 Uhr, bis spätestens 19.00 Uhr, zu Änderungen der Verkehrsordnung in Osweiler kommen.

Direkt betroffen sind die Straßen „Rue de Rodenhof“, „Rue Principale“, „Rue Poeppelbaach“ und „Rue de Dickweiler“.

Das Dorfzentrum bleibt ständig über die Ortschaft Herborn zugänglich und über die „Rue Principale“ in Richtung Echternach durchfahrbar.

Um einen reibungslosen Ablauf der Sportveranstaltung zu gewährleisten, möchten wir Sie bitten, keine Fahrzeuge entlang des Streckenverlaufs zu parken (siehe Rückseite).

Vielen Dank für Ihr Verständnis.

Rosport, den 16. Juni 2023

Der Schöffenrat

AVIS

aux habitants de la Commune de Rosport-Mompach

Chers habitants,

La commune de Rosport-Mompach soutient et promeut le sport. Cela signifie qu'il peut y avoir des restrictions de circulation pendant certaines périodes.

En raison de la 37^e édition du « Triathlon International Echternach », il y aura des restrictions de circulation à Osweiler le samedi 1^{er} juillet 2023 à partir de 14.00 heures jusqu'à 19.00 heures, au plus tard.

Les rues directement concernées sont la « Rue de Rodenhof », la « Rue Principale », la « Rue Poeppelbaach » et la « Rue de Dickweiler ».

Le centre du village restera accessible en permanence par la localité de Herborn et traversable par la « Rue Principale » en direction d'Echternach.

Afin de garantir un bon déroulement de la manifestation sportive, nous vous prions de ne pas stationner des véhicules le long du parcours (voir verso).

Merci de votre compréhension.

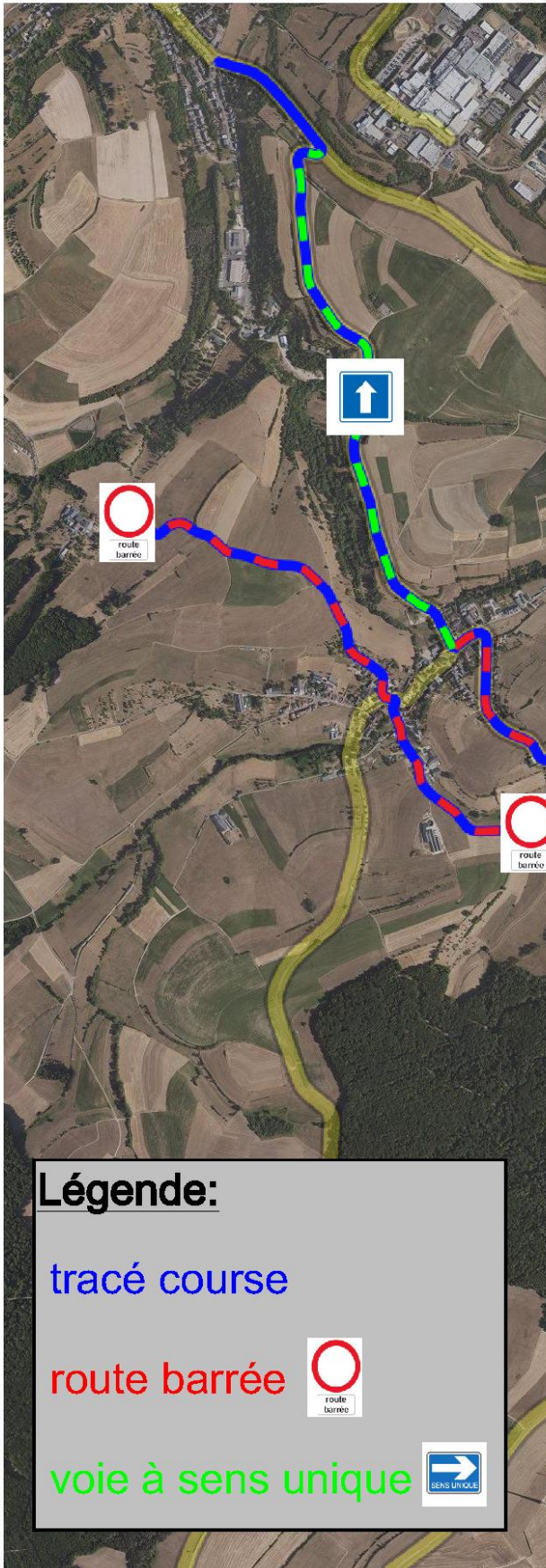
Rosport, le 16 juin 2023

Le collège des bourgmestre et échevins






LE GOUVERNEMENT
DU GRAND-DUCHÉ DE LUXEMBOURG
Administration du cadastre
et de la topographie



Légende:

tracé course

route barrée 

voie à sens unique 

Date d'impression: 15/08/2023 09:39

<http://g-o.lu/3/2E1g>

www.geoportail.lu est un portail d'accès aux informations géolocalisées, données et services qui sont mis à disposition par les administrations publiques luxembourgeoises. Responsabilité: Malgré la grande attention qu'elles portent à la justesse des informations diffusées sur ce site, les autorités ne peuvent endosser aucune responsabilité quant à la fidélité, à l'exactitude, à l'actualité, à la fiabilité et à l'intégralité de ces informations. Information dépourvue de foi publique. Droits d'auteur: Administration du Cadastre et de la Topographie. <http://g-o.lu/copyright>

Echelle approximative 1: 25000

