



GEMENG
**rousper
mompech**

MITTEILUNG an die Einwohner der Ortschaft Osweiler

Sehr geehrte Einwohner,

Bedingt durch Dringlichkeitsarbeiten an der Kanalisation muss die „Rue de Dickweiler“ auf dem Teilabschnitt zwischen der „Rue Principale“ und der „Rue Laangefeld“ für sämtlichen Verkehr gesperrt werden.

Die Arbeiten beginnen am **Donnerstag, den 12. Oktober 2023 um 7:00 Uhr**, und werden voraussichtlich nach drei Wochen abgeschlossen sein.

Direkt betroffene Anwohner können ihr Grundstück über die „Rue de Dickweiler“ bis zur Baustelle anfahren und ihre Fahrzeuge am Straßenrand parken.

Das Dorfzentrum bleibt weiterhin über die Straßen „Rue Principale“, „Rue Wandbiereg“ und „Rue Poeppelbaach“ erreichbar (siehe Rückseite). Wir möchten Sie bitten, keine Fahrzeuge in den Straßen „Rue Poeppelbaach“ und „Rue Wandbiereg“ zu parken.

Der Schultransport wird daher gleich fahren wie in den vergangenen Wochen.

Wir danken Ihnen für Ihr Verständnis.

Rosport, den 10. Oktober 2023

Der technische Dienst

AVIS aux habitants de la localité d'Osweiler

Chers habitants,

En raison de travaux d'urgence au niveau de la canalisation, la « Rue de Dickweiler » **devra être fermée à toute circulation sur le tronçon entre la « Rue Principale » et la « Rue Laangefeld »**. Les travaux débuteront le **jeudi 12 octobre 2023 à 7.00 heures** et dureront probablement trois semaines.

Les riverains directement concernés pourront accéder à leur propriété par la « Rue de Dickweiler » jusqu'au chantier et stationner leur véhicule au bord de la route.

Le centre du village restera accessible par les rues « Rue Principale », « Rue Poeppelbaach » et « Rue Wandbiereg » (voir verso). Ainsi, nous vous prions de ne pas stationner des véhicules dans la « Rue Poeppelbaach » et la « Rue Wandbiereg ».

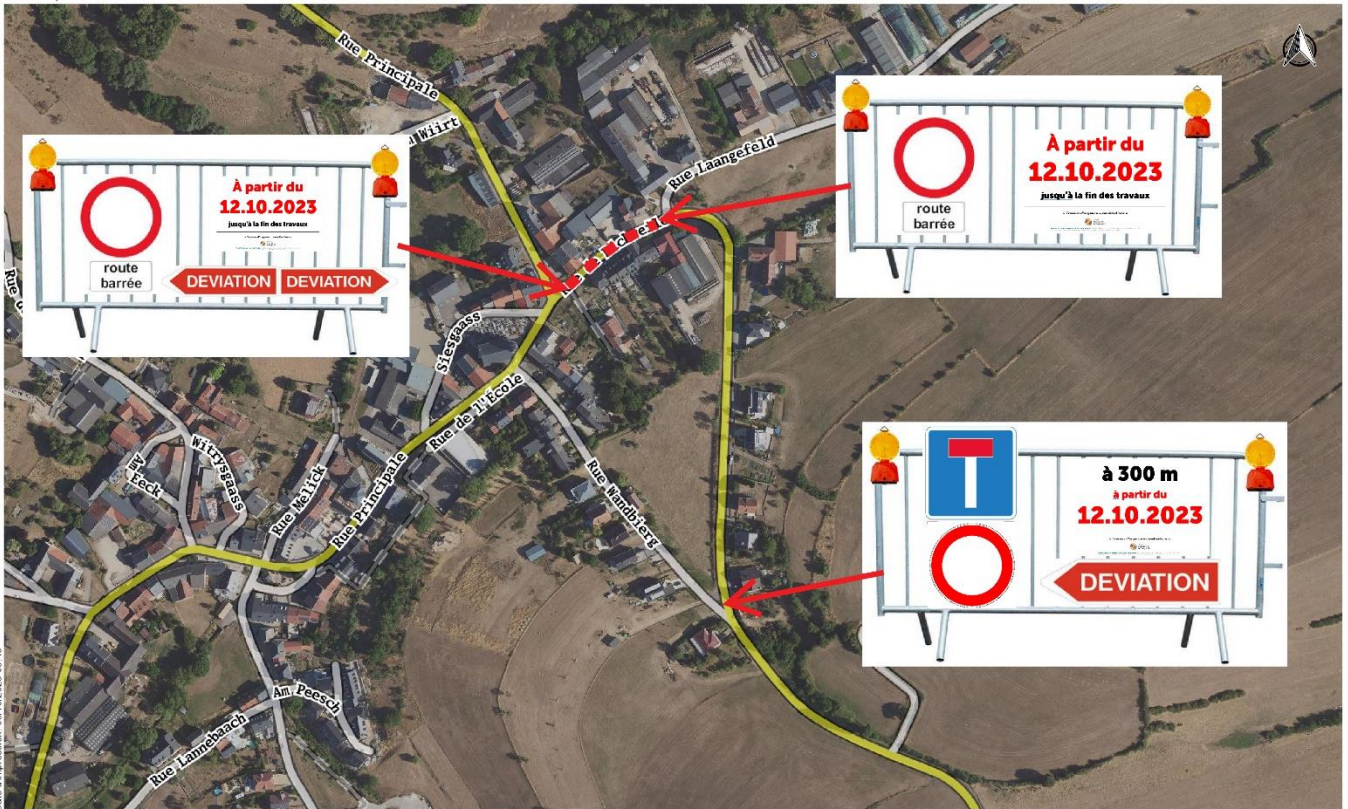
Le transport scolaire circulera donc de la même manière que les semaines passées.

Nous vous remercions de votre compréhension.

Rosport, le 10 octobre 2023

Le Service technique



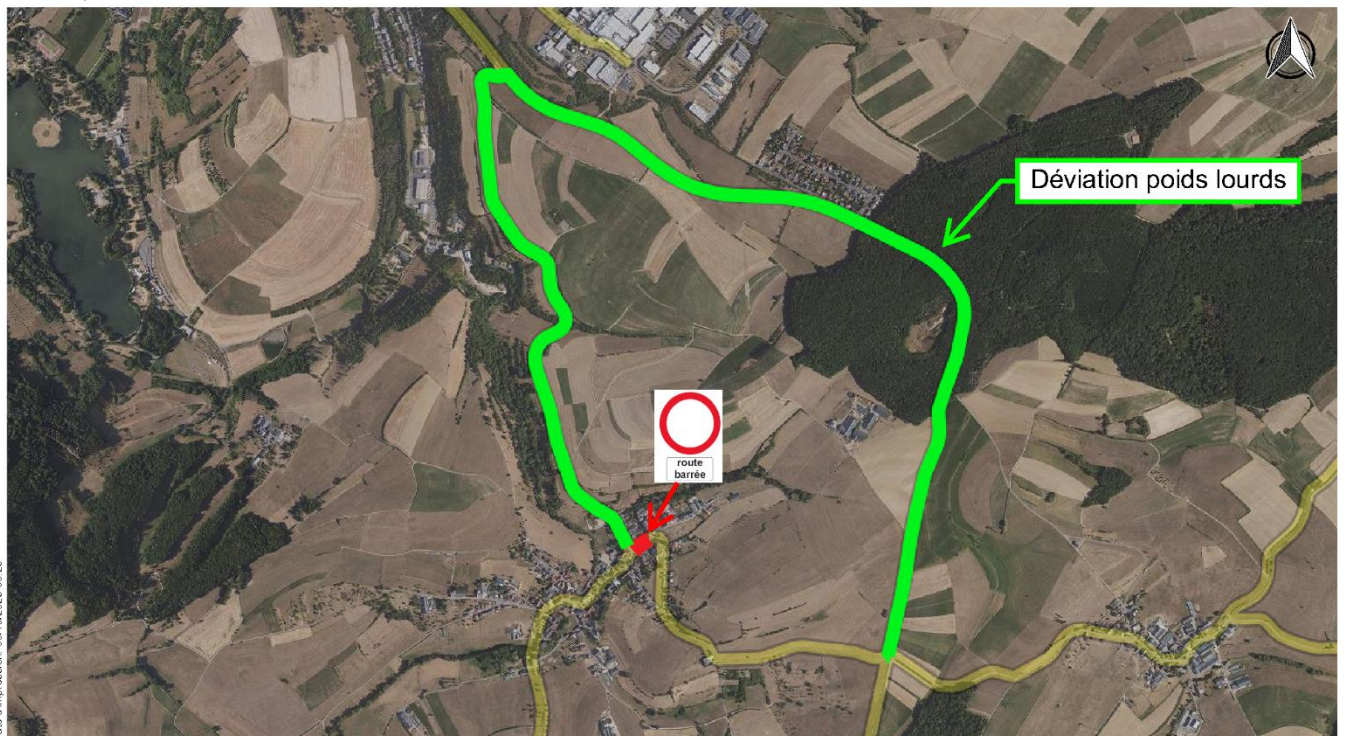
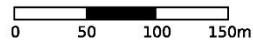


Date d'impression: 06/10/2023 05:46

www.geoportail.lu est un portail d'accès aux informations géolocalisées, données et services qui sont mis à disposition par les administrations publiques luxembourgeoises. Responsabilité: Malgré la grande attention qu'elles portent à la justesse des informations diffusées sur ce site, les autorités ne peuvent endosser aucune responsabilité quant à la fidélité, à l'exactitude, à l'actualité, à la fiabilité et à l'intégralité de ces informations. Information dépourvue de foi publique. Droits d'auteur: Administration du Cadastre et de la Topographie. <http://g-o.lu/copyright>

Echelle approximative 1:2500

<http://g-o.lu/3/qXl9>



Date d'impression: 06/10/2023 06:23

www.geoportail.lu est un portail d'accès aux informations géolocalisées, données et services qui sont mis à disposition par les administrations publiques luxembourgeoises. Responsabilité: Malgré la grande attention qu'elles portent à la justesse des informations diffusées sur ce site, les autorités ne peuvent endosser aucune responsabilité quant à la fidélité, à l'exactitude, à l'actualité, à la fiabilité et à l'intégralité de ces informations. Information dépourvue de foi publique. Droits d'auteur: Administration du Cadastre et de la Topographie. <http://g-o.lu/copyright>

Echelle approximative 1:20000

<http://g-o.lu/3/uwoV>

