



MITTEILUNG

an die Einwohner der Ortschaft Moersdorf

Sehr geehrte Einwohner,

Bedingt durch den **Weihnachtsmarkt in Moersdorf** wird es zu folgenden Verkehrseinschränkungen kommen:

- **Parkverbot auf dem Parkplatz „Um Kiesel“** ab dem 2. Dezember 2024 ab 8:00 Uhr bis zum 11. Dezember 2024 um 18:00 Uhr ;
- **Vollsperrung „Um Kiesel“ (CR 135)** ab dem **6. Dezember 2024 ab 17:00 Uhr bis zum 8. Dezember 2024 um 22:00 Uhr** (siehe Rückseite). Der Verkehr wird über die Straße „Am leweschten Flouer“ umgeleitet.

Für weitere Informationen wenden Sie sich bitte an den technischen Dienst: 73 00 66 – 211/ st@romo.lu .

Vielen Dank für Ihr Verständnis.

Der technische Dienst

AVIS

aux habitants de la localité de Moersdorf

Chers habitants,

En raison du **marché de Noël à Moersdorf**, il y aura des restrictions au niveau de la circulation :

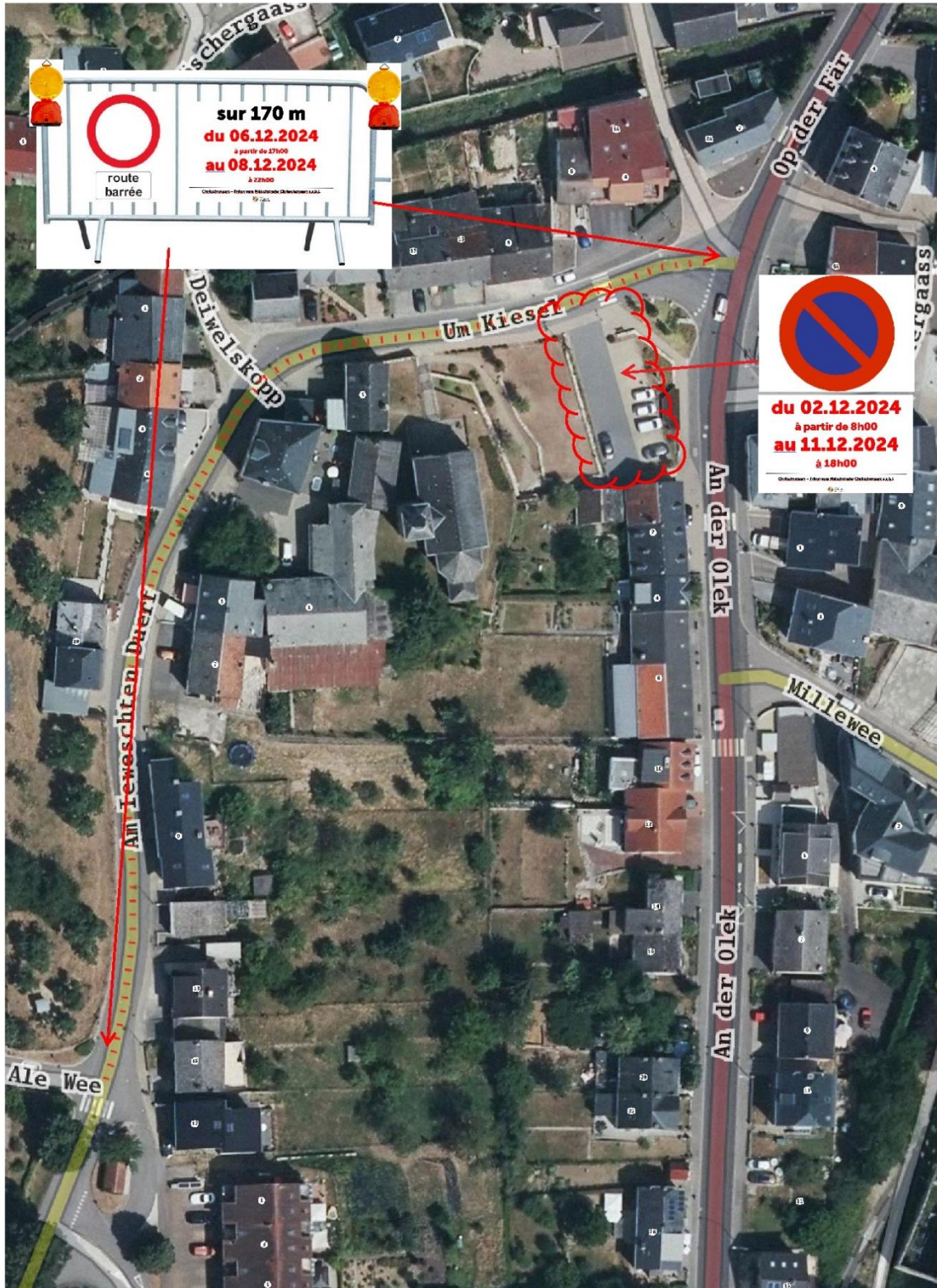
- **stationnement interdit au parking « Um Kiesel »** du 2 décembre 2024 à partir de 8.00 heures jusqu'au 11 décembre 2024 à 18.00 heures ;
- **route barrée « Um Kiesel » (CR 135)** du **6 décembre 2024 à partir de 17.00 heures jusqu'au 8 décembre 2024 à 22.00 heures** (voir au verso). La circulation sera déviée via la rue « Am leweschten Flouer ».

Pour plus d'informations, veuillez-vous adresser au Service technique : 73 00 66 – 211 / st@romo.lu .

Nous vous remercions de votre compréhension.

Le Service technique





www.geoportail.lu est un portail d'accès aux informations géolocalisées, données et services qui sont mis à disposition par les administrations publiques luxembourgeoises. Responsabilité: Malgré la grande attention qu'elles portent à la justesse des informations diffusées sur ce site, les autorités ne peuvent endosser aucune responsabilité quant à la fidélité, à l'exactitude, à l'actualité, à la fiabilité et à l'intégralité de ces informations. Information dépourvue de foi publique. Droits d'auteur: Administration du Cadastre et de la Topographie. <http://g-o.lu/copyright>

Echelle approximative 1: 1000

0 10 20 30m



<http://g-o.lu/3/PyKg>